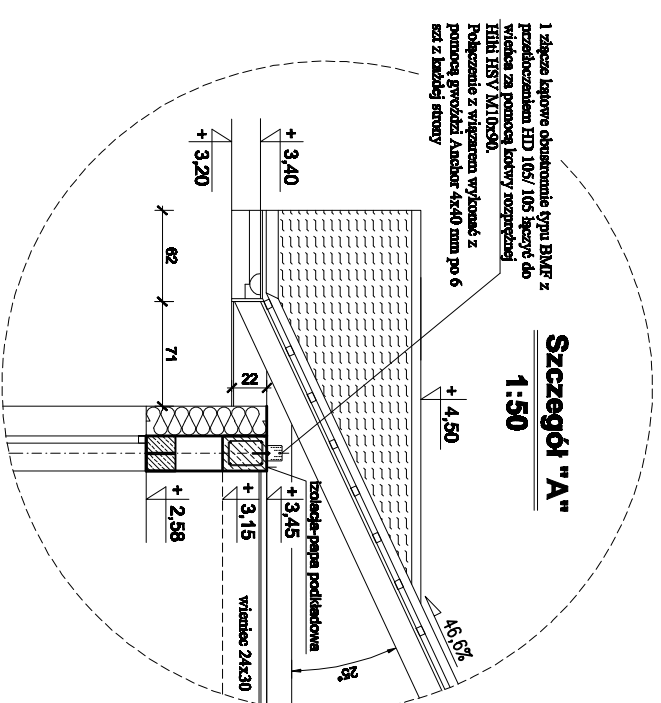
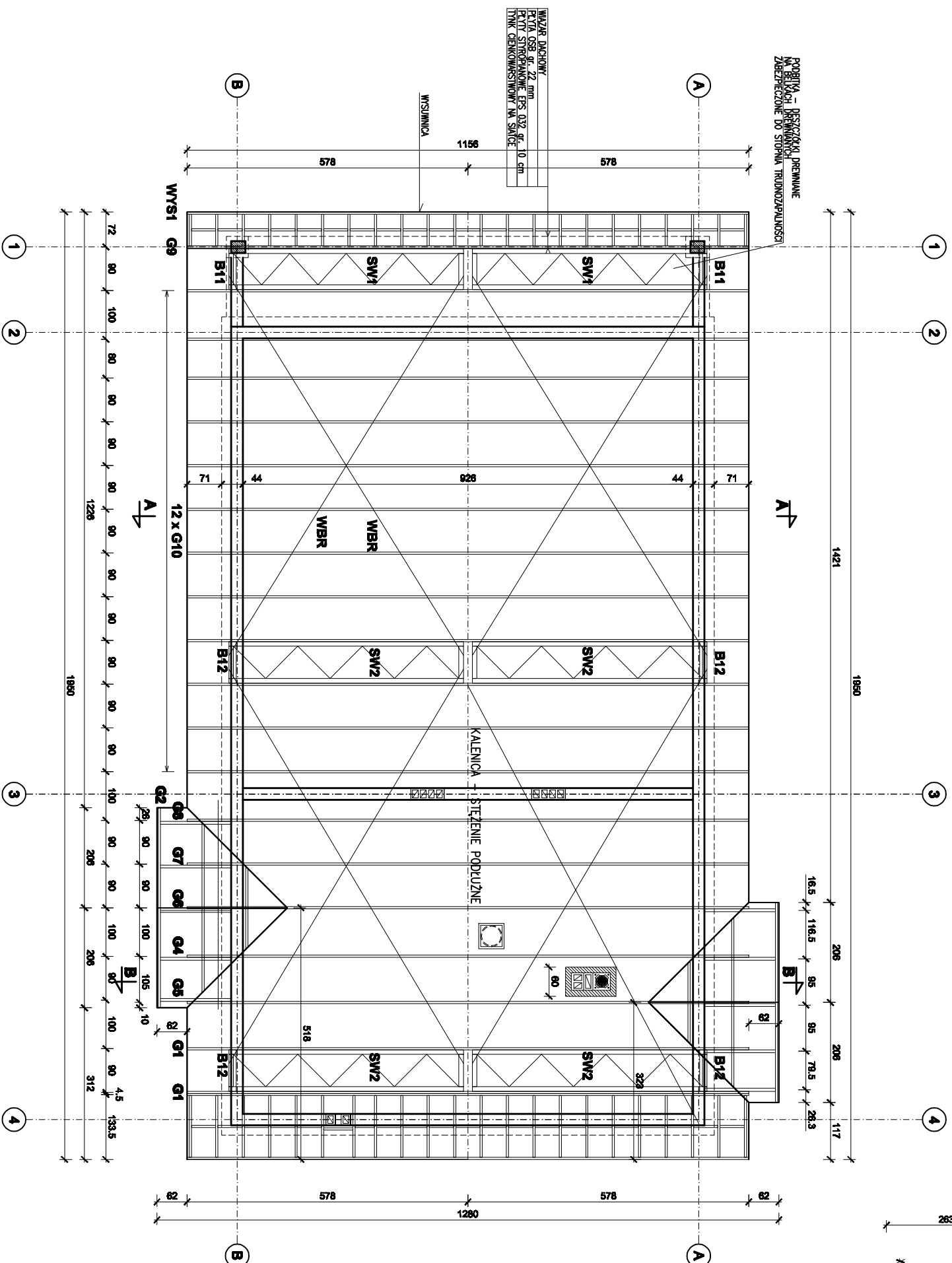
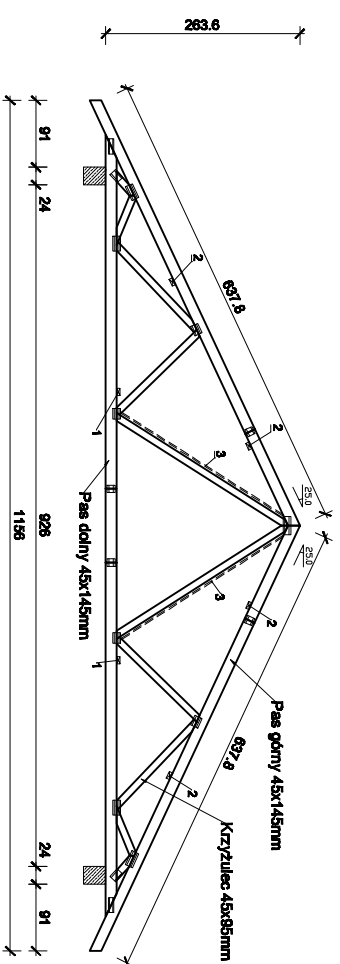


**WIĄZAR KRAKOWY - G10**

<p><b>Uwaga III:</b></p> <p>Zastosować tarcie czterostronnie strugane klasy C24 o wilgotności do 18%</p>	<p><b>Wizary</b> łączone na płytki kolekcyste firmy MITEK</p> <p>Wszystkie elementy należy zabezpieczyć</p>
<p><b>Concepcja:</b></p> <p><b>G - Wiazal główny</b></p> <p><b>WYS - Wysuwnica</b></p> <p><b>WBR - Tasma stalowa</b></p>	<p><b>SW - Steżenie wiadra</b></p> <p><b>B - Belka</b></p>

Obiekt	BUDYNEK ŚWIETLICY WIEJSIEJ		
Adres inwestycji	KUSICE, gm. MAŁECHOWO, DZIAŁKA N° 7/5, 10 - OBRĘB KUSICE		
Inwestor	GMINA MAŁECHOWO MAŁECHOWO 22A, 78-142 MAŁECHOWO,		
Tytuł rysunku	<b>RZUT WIĘŻBY DACHOWEJ</b>		
Projektant kompetencja	mgr inż. DARIUSZ JABLONSKI nr upr. ZAP/0111/PW/MOK/05		Skala
	Data		1:100
	Nr rys.		9

WIAZAR DACHOWY		
PLYTA OSB gr. 22 mm		
PLYTY STROPIANOWE EPS 032 gr. 10 cm		
TYNK CIEKLOWARSZTNY NA SIAŁCE		

**PODBITKA – DESZCZÓŁKI DREWNIANE  
NA BELKACH DREWNIANYCH  
ZABEZPIECZONE DO STOPNIA TRUDNOZAPALNOŚCI**

1 zdjęcie lutowe obustronnie typu BMT z przedziałami HD 106/105 łączące do wiatka za pomocą kotwy rozprężnej Hilti HSTV M10x90. Połączenie z wężarzem wykonasz z pomocą gwintów Anchor 4x40 mm po 6 szt. z każdej strony

## Szczegóły "A"

1:50

- ① - stężenie podłużne na pasie dolnym 25x112
- ② - stężenie podłużne na pasie górnym 25x112
- ③ - stężenie krzyżowe na krzyżulcach 25x112